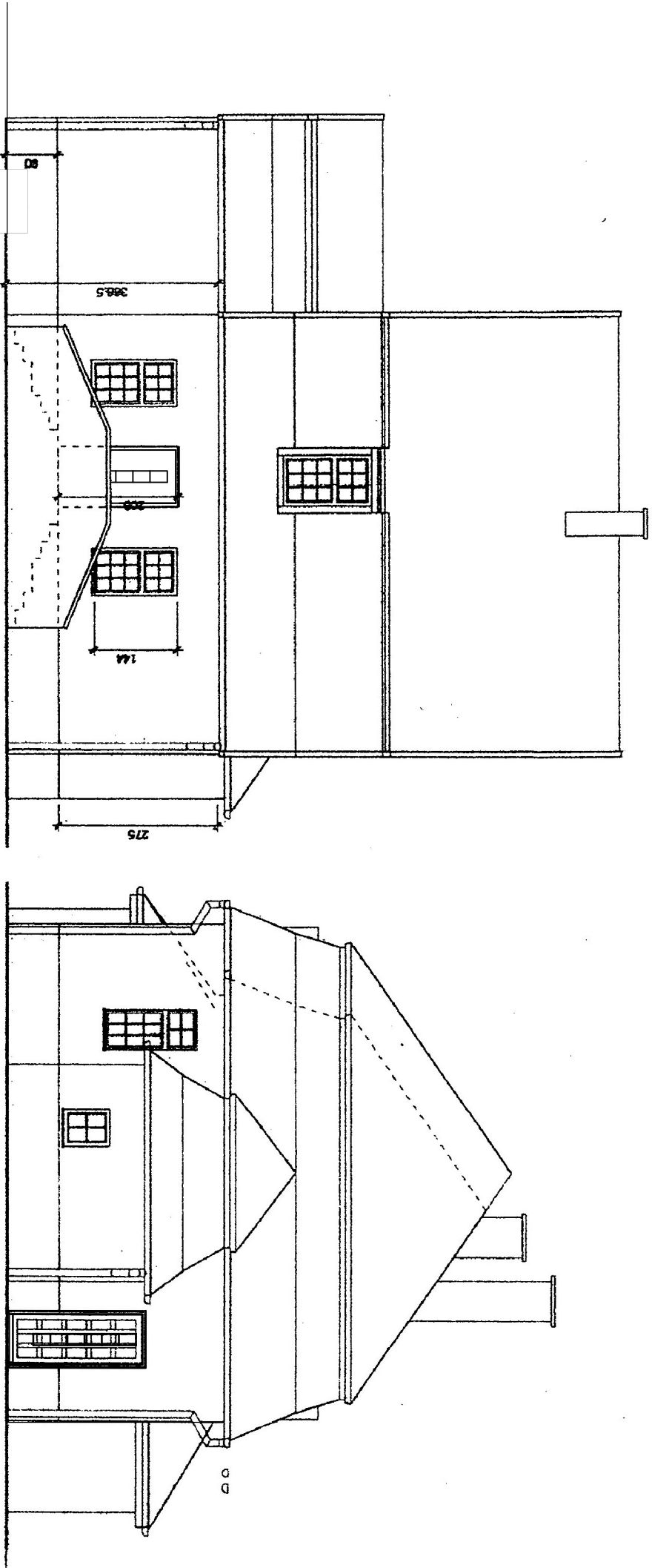


BUDYNEK ADMINISTRACYJNO - BIUROWY
14-500 BRANIEWO
UL. PRZEMYSŁOWA 26
ELEWACJE SKALA 1 : 100




ELEWACJA ZACHODNIA

ELEWACJA WSCHODNIA

UWAGI

1. ŚCIANY ZEWNĘTRZNE - PŁYTY Z PIANKI POLIURETANOWEJ GR. 9cm
2. OŚCIEŻA OKIENNE - PŁYTY Z PIANKI POLIURETANOWEJ GR. 2cm
3. NA ŚCIANACH TYNK MINERALNY TYPU BARANEK O UZIARNIENIU 2,0mm
MALOWANY FARBAMI SILIKATOWYMI
4. OBRÓBKİ BLACHARSKIE, RYNNY, RURY SPUSTOWE Z BLACHY STAL. OCYNK. GR. 0,5mm
RYNNY Ø 15cm, RURY SPUSTOWE Ø 12cm
(ISTN. OBRÓBKİ BLACHARSKIE, RYNNY, RURY SPUSTOWE DO DEMONTAŻU)

<div><div></div><div>SC-PROJEKT SZYMON CIESIELSKI</div></div>		82-300 Elbląg ul. A. Próchnika 3/1 tel. kom. 793 949 363	
Nazwa zadania Poprawa efektywności energetycznej budynków użyteczność publicznej poprzez ich termomodernizację będących w zasobach Wodociąg Mięskie Spółka z o.o. Budynek administracyjno-biurowy przy ul. Przemysłowa 26, w Braniewie			
Nazwa obiektu budowlanego Budynek administracyjno - biurowy 14-500 Braniewo ul. Przemysłowa 26			
Investor:	Wodociągi Miejskie Sp. z o.o. ul. Olsztyńska 10 14-500 Braniewo	lokalizacja:	Dz. nr 273/6 ul. Przemysłowa 26 14-500 Braniewo
Nazwa rysunku ELEWACJE		Rys. nr. 7	Skala 1 : 100
Projektant	mgr inż. Szymon Ciesielski		
		Data, podpis: 12.2017	