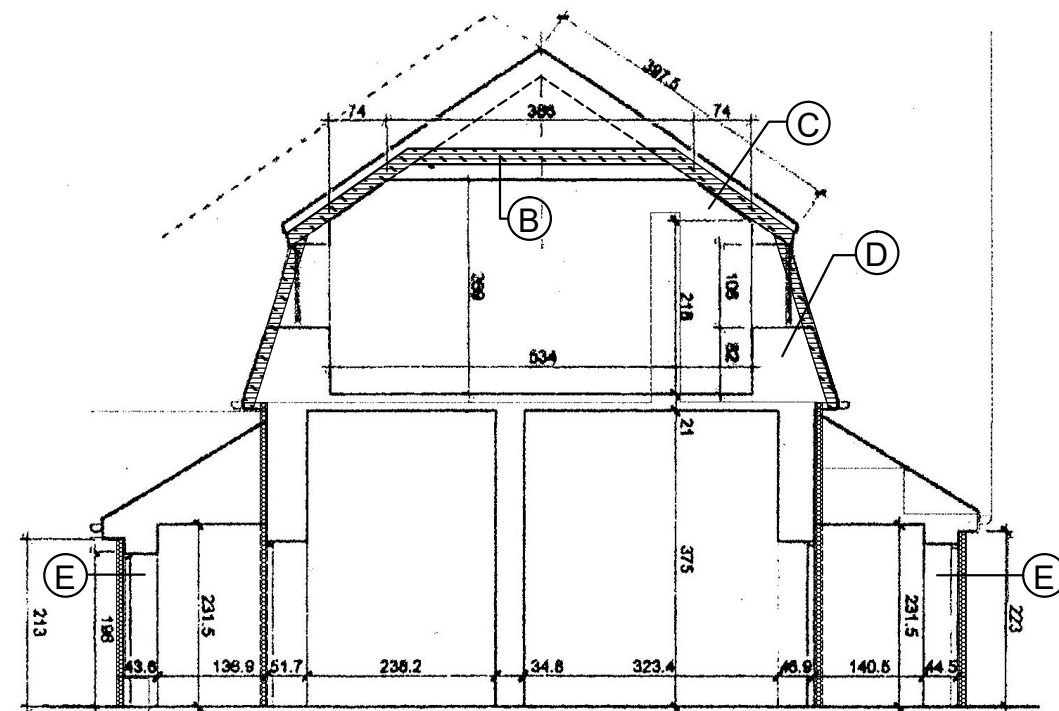
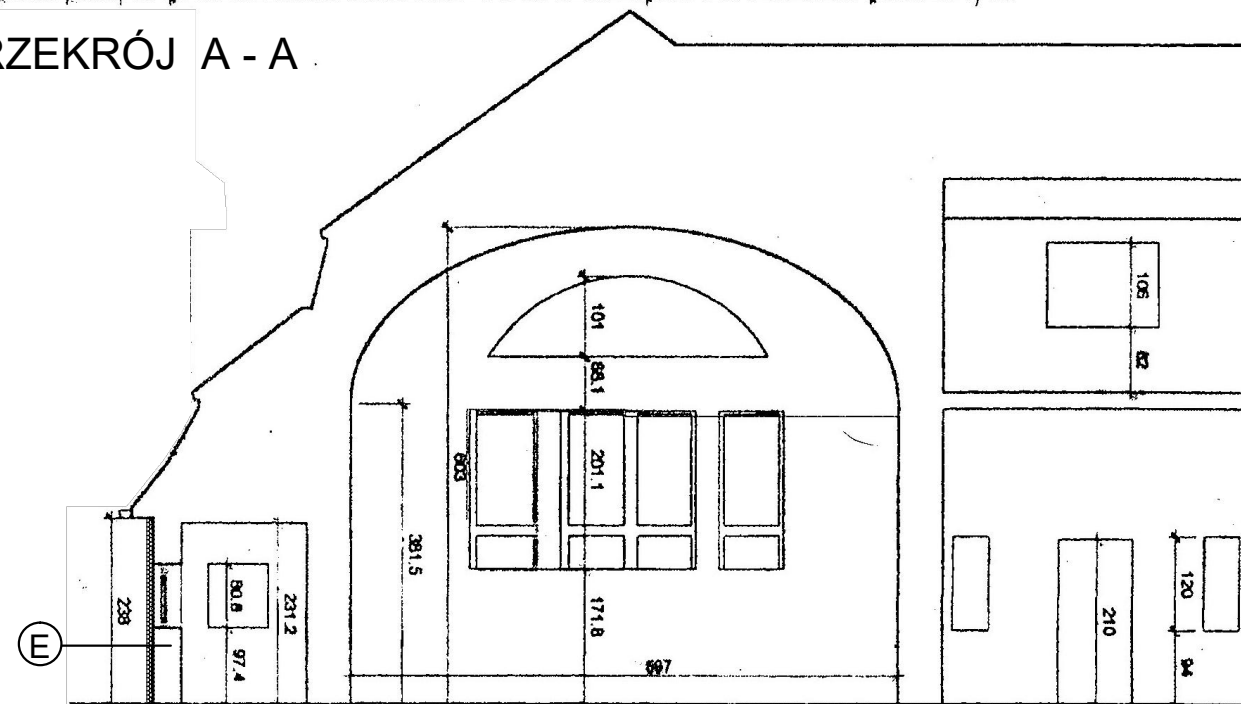


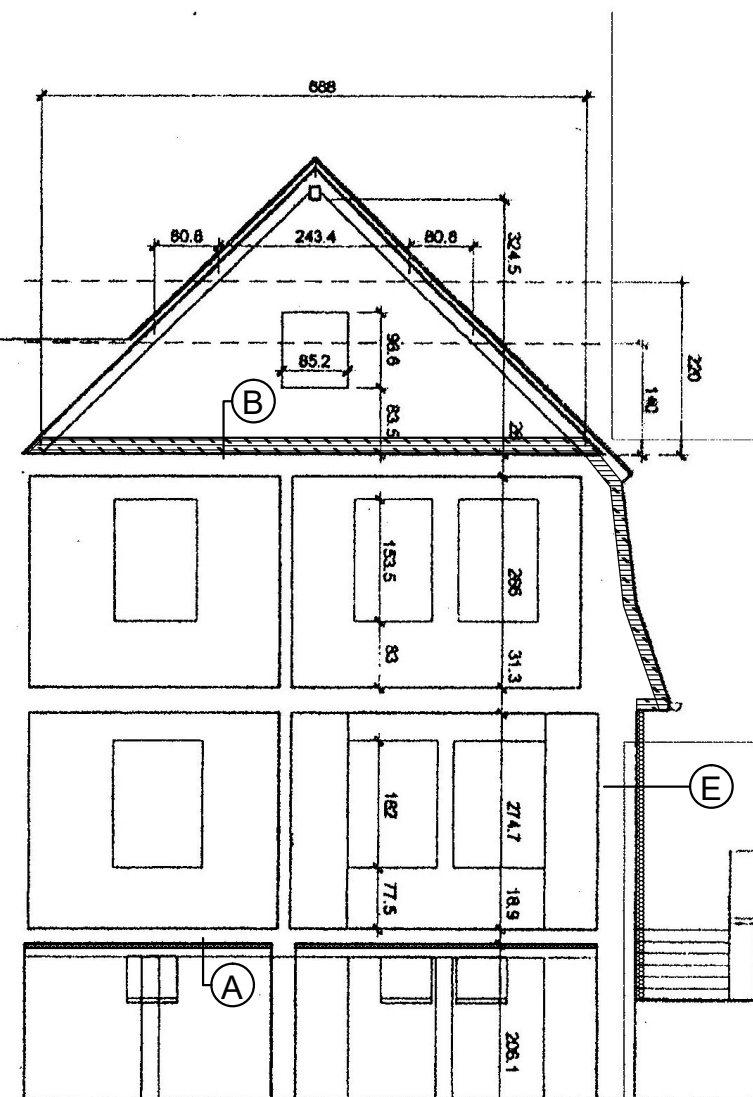
BUDYNEK ADMINISTRACYJNO - BIUROWY
14-500 BRANIEWO
UL. PRZEMYSŁOWA 26
PRZEKROJE - SCHEMATY SKALA 1 : 100



PRZEKRÓJ A - A



PRZEKRÓJ B - B



A-STROP NAD PIWNICĄ

- strop istniejący
- proj. izolacja z pianki poliuretanowej gr. 4,0cm
 $\lambda = 0,021 \text{ W/(m}^2\text{K)}$ metodą natryskową
- proj. okładzina z wodoodpornych g-k gr. 12,5mm na stelażu systemowym
- proj. gładź gipsowa jednowarstwowa gr. 3mm malowana farbą emulsyjną

B-STROP NAD PODDASZEM

- proj. folia paroprzepuszczalna gr.0,2mm
- proj. izolacja termiczna z wełny mineralnej 100 $\lambda = 0,042 \text{ w/(m}^2\text{k)}$ gr.19cm
- proj. folia paroszczelna gr.0,2mm
- strop istniejący

C -DACH

- dachówka ceramiczna holenderka (zdemontowana i ponownie ułożona)
- proj. łaty 3,8x5,0cm (istn. łączenie do rozbiórki)
- proj. papa asfaltowa I400 (istn. papa do rozbiórki)
- proj.deskowanie gr.25mm (istn. deskowanie do rozbiórki)
- proj.folia paroprzepuszczalna gr. 0,2mm nabicie desek gr 3,2cm na krokwi
- proj.isolacja z wełny mineralnej 100 gr.15cm $\lambda = 0,042 \text{ w/(m}^2\text{k)}$
- proj.folia paroszczelna gr. 0,2mm

D -DACH MANSARDA

- dachówka ceramiczna holenderka (zdemontowana i ponownie ułożona)
- proj. łaty 3,8x5,0cm (istn. łączenie do rozbiórki)
- proj. papa asfaltowa I400 (istn. papa do rozbiórki)
- proj.deskowanie gr.25mm (istn. deskowanie do rozbiórki)
- proj.folia paroprzepuszczalna gr. 0,2mm nabicie desek gr 3,2cm na krokwi
- proj.isolacja z wełny mineralnej 100 gr 15cm $\lambda = 0,042 \text{ w/(m}^2\text{k)}$
- proj.isolacja z folii PE gr. 0,2mm

E -ŚCIANY ZEWNĘTRZNE

- proj. tynk mineralny typu baranek o uziarnieniu 2,0mm malowany farbą silikatową
- proj. płyty z pianki fenolowej lub poliuretanowej gr. 9cm $\lambda = 0,021 \text{ w/(m}^2\text{k)}$
płyty mocowane do istn. ścian za pomocą zaprawy klejowej i dybli plast.
(istn. izolacja ścian ze styropianu do demontażu)
- istn. ściana zewnętrzna
(istn. izolacja ścian ze styropianu do demontażu)

Nazwa zadania
 Poprawa efektywności energetycznej budynków użyteczności publicznej poprzez ich termomodernizację będących w zasobach Wodociągi Miejskie Spółka z o.o.
 Budynek administracyjno-biurowy przy ul. Przemysłowa 26, w Braniewie

Nazwa obiektu budowlanego
 14-500 Braniewo
 Budynek administracyjno - biurowy ul. Przemysłowa 26

Inwestor: Wodociągi Miejskie Sp. z o.o. ul. Olsztyńska 10 14-500 Braniewo	lokalizacja: Dz. nr 273/6 ul. Przemysłowa 26 14-500 Braniewo
--	---

Nazwa rysunku PRZEKROJE A-A i B-B		Rys. nr. 5 Skala 1 : 100
Projektant	mgr inż. Szymon Ciesielski	
		Data, podpis: 12.2017