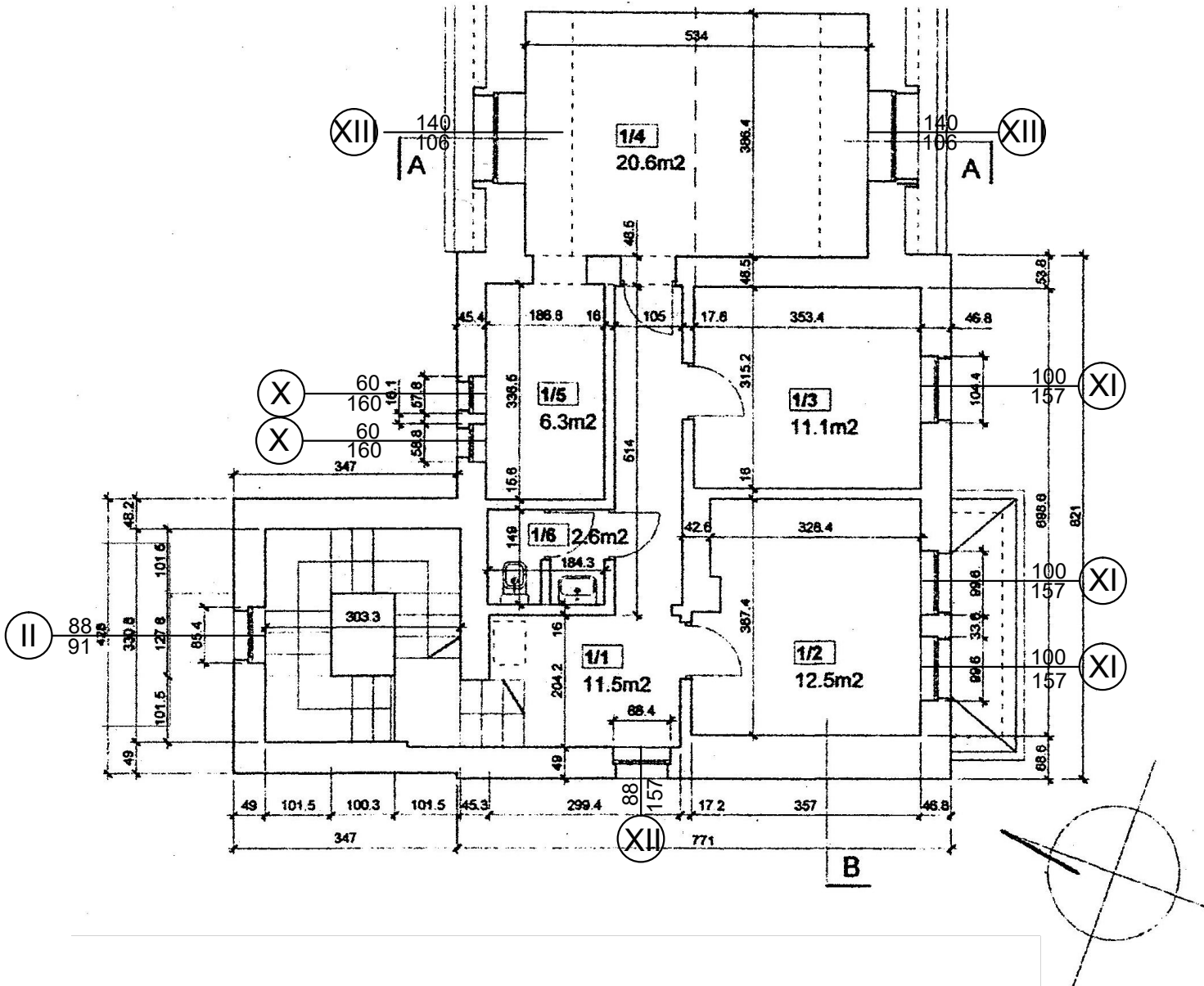
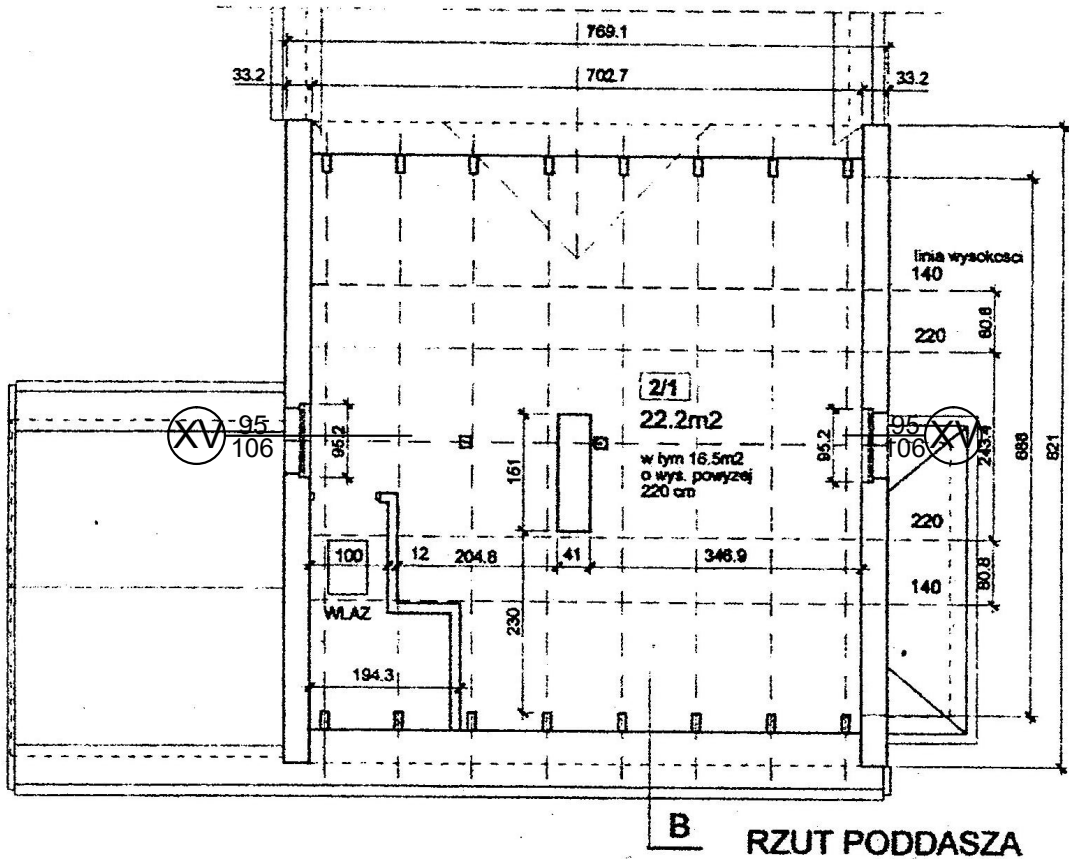


BUDYNEK ADMINISTRACYJNO - BIUROWY  
14-500 BRANIEWO  
UL. PRZEMYSŁOWA 26

SCHEMAT ROZMIESZCZENIA STOLARKI  
RZUT PIĘTRA I PODDASZA SKALA 1 : 100



 <b>SC-PROJEKT</b> SZYMON CIESIELSKI		82-300 Elbląg ul. A. Próchnika 3/1 tel. kom. 793 949 363
Nazwa zadania Poprawa efektywności energetycznej budynków użyteczności publicznej poprzez ich termomodernizację będących w zasobach Wodociągi Miejskie Spółka z o.o. Budynek administracyjno-biurowy przy ul. Przemysłowa 26, w Braniewie		
Nazwa obiektu budowlanego Budynek administracyjno - biurowy 14-500 Braniewo ul. Przemysłowa 26		
Inwestor: Wodociągi Miejskie Sp. z o.o. ul. Olsztyńska 10 14-500 Braniewo	lokalizacja: Dz. nr 273/6 ul. Przemysłowa 26 14-500 Braniewo	
Nazwa rysunku RZUT PIĘTRA I PODDASZA		Rys. nr. 4 Skala 1 : 100
Projektant	mgr inż. Szymon Ciesielski Data, podpis: 12.2017	