

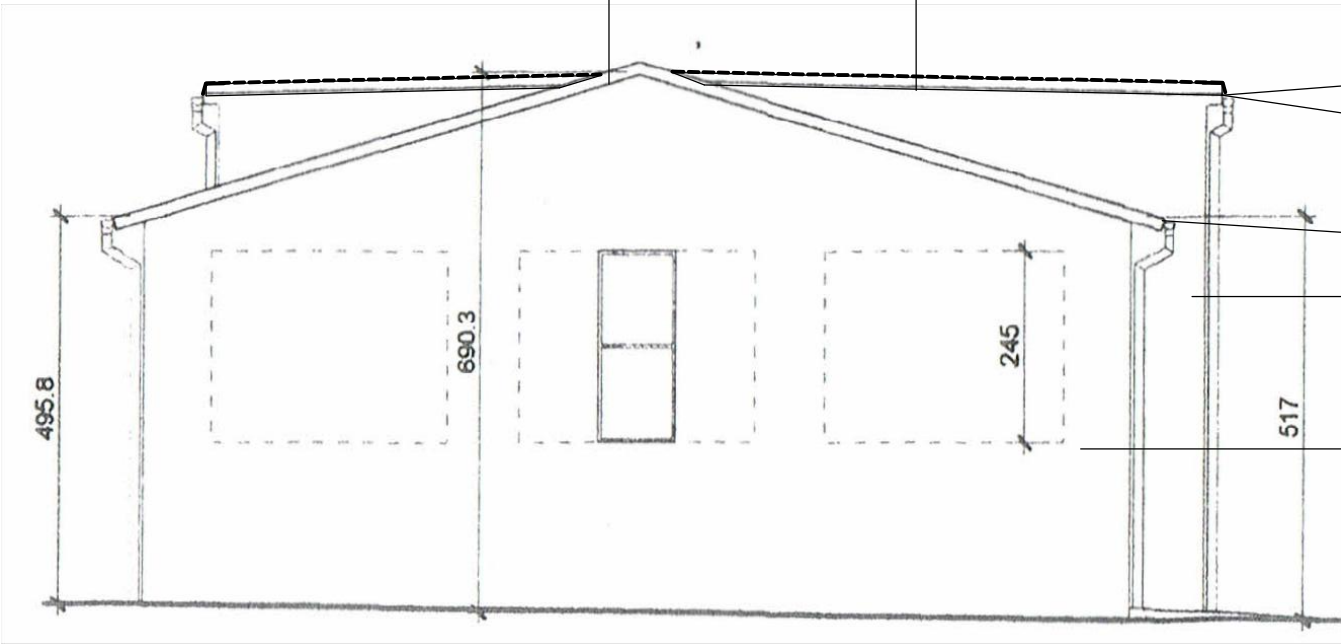
DACH KONSTRUKCJI STALOWEJ:

- demontaż istn. pokrycia z blachy i wykonanie nowego z blachy trapezowej TR-35 ocynk. gr. 0,7mm
- docieplenie dachu- wełna mineralna 100 1 λ =0,035 W/(m*K) gr.13cm w obustronnej folii polietylenowej gr. 0,2mm
- istn. stropodach konstrukcji stalowej

DACH ŻELBETOWY:

- pokrycie dachu- papa termozgrzewalna gr. 5,2mm
- proj. docieplenie dachu- styropapa EPS 200-0,36 DACH jednostronnie laminowana gr. 15cm, mocowana do podłoża na masę klejową i kołkami GOK
- istn. pokrycie dachu do naprawy
- istn. stropodach żelbetowy

BUDYNEK WARSZTATU SZKOLNEGO - OBRÓBKA SKRAWANIEM
14-500 BRANIEWO UL. OLSZTYŃSKA 10
ELEWACJE SKALA 1 : 100

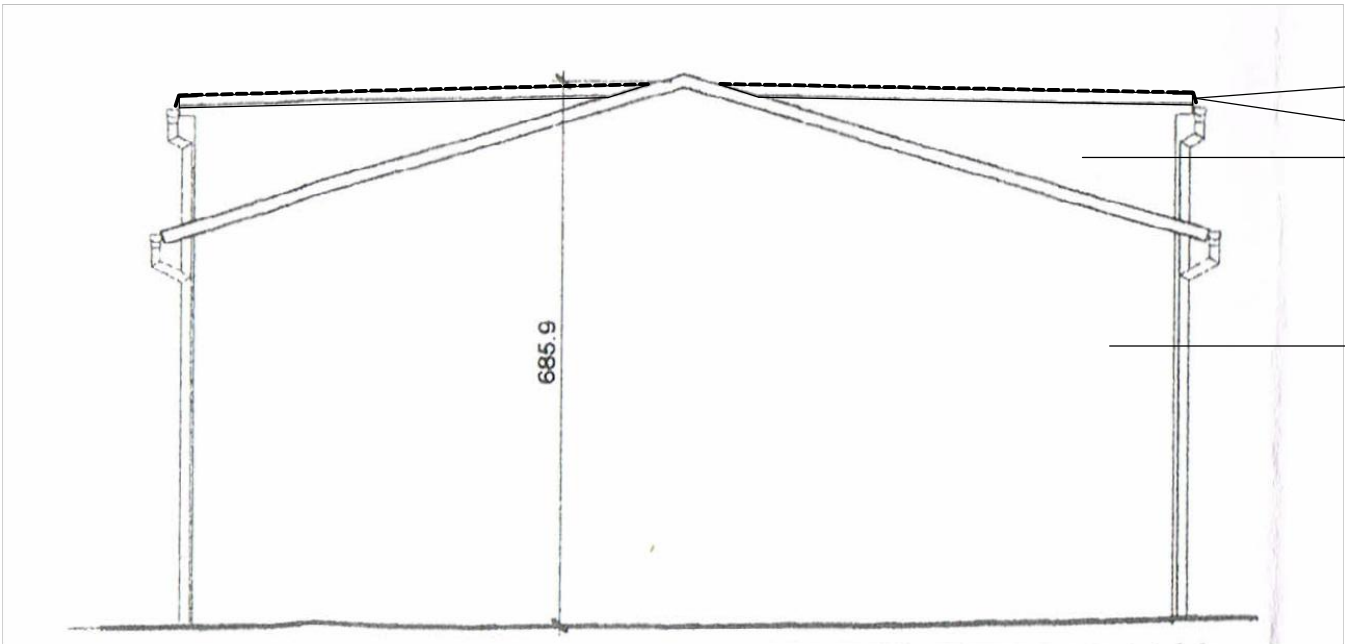


- Obróbki blacharskie, rynny, rury spustowe z blachy stal. ocynk. gr. 0,5mm rynny Ø 15cm, rury spustowe Ø 12cm (poziom pasa rynnowego dopasować do nowego pokrycia)
- na krawędzi dachu zamontować kantówki drewn. 12x12cm
- Obróbki blacharskie, rynny, rury spustowe z blachy stal. ocynk. gr. 0,5mm rynny Ø 15cm, rury spustowe Ø 12cm (poziom pasa rynnowego dopasować do nowego pokrycia)

ŚCIANY ZEWNĘTRZNE

- proj. tynk mineralny typu baranek o uziarnieniu 2,0mm malowany farbą silikatową
- proj. ocieplenie "metoda lekka mokra" -styropian EPS 80-036 FASADA gr.14cm płyty mocowane do ścian za pomocą zapraw klejowych i dybli plastikowych
- istn. ściana zewnętrzna

ELEWACJA POŁUDNIOWA



- Obróbki blacharskie, rynny, rury spustowe z blachy stal. ocynk. gr. 0,5mm rynny Ø 15cm, rury spustowe Ø 12cm (poziom pasa rynnowego dopasować do nowego pokrycia)
- na krawędzi dachu zamontować kantówki drewn. 12x12cm

ŚCIANY ZEWNĘTRZNE

- proj. tynk mineralny typu baranek o uziarnieniu 2,0mm malowany farbą silikatową
- proj. ocieplenie "metoda lekka mokra" -styropian EPS 80-036 FASADA gr.14cm płyty mocowane do ścian za pomocą zapraw klejowych i dybli plastikowych
- istn. ściana zewnętrzna

UWAGA :

1. Ściany zewnętrzne - styropian EPS 80-036 FASADA gr.14cm
2. OŚCIEŻA OKIENNE - STYROPIAN EPS 80-036 FASADA GR.3cm
3. Wyprawa tynk mineralny typu baranek o uziarnieniu 2,0mm malowany farbami silikatowymi
4. Obróbki blacharskie, rynny, rury spustowe z blachy stal. ocynk. gr. 0,5mm rynny Ø 15cm, rury spustowe Ø 12cm (istn. obróbki blacharskie, rynny, rury spustowe do demontażu)

ELEWACJA PÓŁNOCNA

| | | | |
|---|----------------------------|--|--|
|  | | SC-PROJEKT SZYMON CIESIELSKI | 82-300 Elbląg ul. A. Próchnika 3/1 tel. kom. 793 949 363 |
| Nazwa zadania Poprawa efektywności energetycznej budynków użyteczności publicznej poprzez ich termomodernizację będących w zasobach Wodociągi Miejskie Spółka z o.o. Budynek warsztatu szkolnego-obróbka skrawaniem przy ul. Olsztyńskiej 10, w Braniewie | | | |
| Nazwa obiektu budowlanego Budynek warsztatu szkolnego - obróbka skrawaniem 14-500 Braniewo ul. Olsztyńska 10 | | | |
| Inwestor: Wodociągi Miejskie Sp. z o.o. ul. Olsztyńska 10 14-500 Braniewo | | lokalizacja: Dz. nr 38/12 ul. Olsztyńska 10 14-500 Braniewo | |
| Nazwa rysunku RZUT PIĘTRA | | | Rys. nr. 6 Skala 1 : 100 |
| Projektant | mgr inż. Szymon Ciesielski | | Data, podpis: 12.2017 |