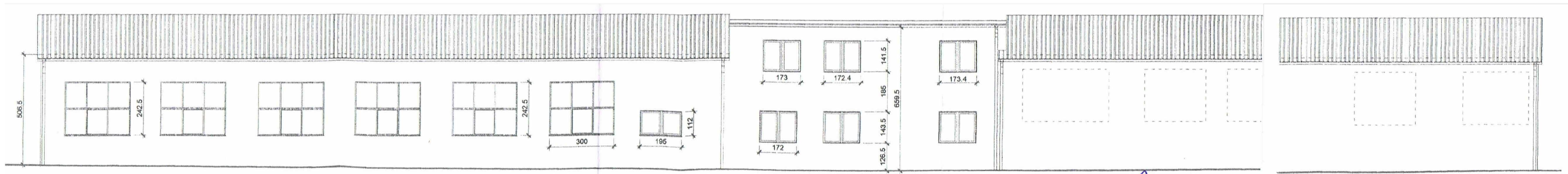


This architectural drawing shows the elevation of a building facade. It features a series of windows and doors with the following dimensions:

- Overall height: 530.5
- Large window on the left: 376.5
- Three small vertical windows: 240.5
- Door: 281.5
- Overall width of the first section: 515.5
- Section height: 652.6
- Window dimensions: 180.1, 91, 178, 281.5
- Door: 281.5
- Section width: 260
- Section height: 394.5
- Window dimensions: 242.5, 356
- Door: 356
- Overall width of the second section: 515.5

## ZESTAWINIE MATERIAŁÓW PODSTAWOWYCH

1. Ściany zewnętrzne - styropian EPS 80-036 FASADA gr.14cm
2. OŚCIEŻA OKIENNE - STYROPIAN EPS 80-036 FASADA GR.3cm
3. Wyprawa typ cienkostruktury mineralny typu baranek o uziarnieniu 2,0mm malowany farbami silikatowymi
4. Obróbki blacharskie, rynny, rury spustowe z blachy stal. ocynk. gr. 0,5mm  
rynny Ø 15cm, rury spustowe Ø 12cm  
(istn. obróbki blacharskie, rynny, rury spustowe do demontażu)



 <b>SC-PROJEKT</b> SZYMON CIEŚLICKI		82-300 Elbląg ul. A. Prechinska 3/1 tel. kom. 793 943 363
<b>Nazwa zadania</b> Poprawa efektywności energetycznej budynku użyteczności publicznej poprzez ich termomodernizację będących w zasobach Włodajki Miejskiej Spółka z o.o. Budynek warsztatu szkolnego-obróbka skrawaniem przy ul. Olsztyńskiej 10, w Braniewie		
Budownictwo obiektu budowlanego <b>Budynek warsztatu szkolnego - obróbka skrawaniem</b> 14-500 Braniewo ul. Olsztyńska 10		
Inwestor Włodajki Miejskie Sp. z o.o. ul. Olsztyńska 10 14-500 Braniewo	Lokalizacja Dz. nr 3/81/2 ul. Olsztyńska 10 14-500 Braniewo	
<b>Nazwa rysunku</b> <b>RZUT PIĘTRA</b> Projektant mgr inż. Szymon Cieśliski		Rys. nr. 5 Skala 1:50 Data, podpis: 12.2017