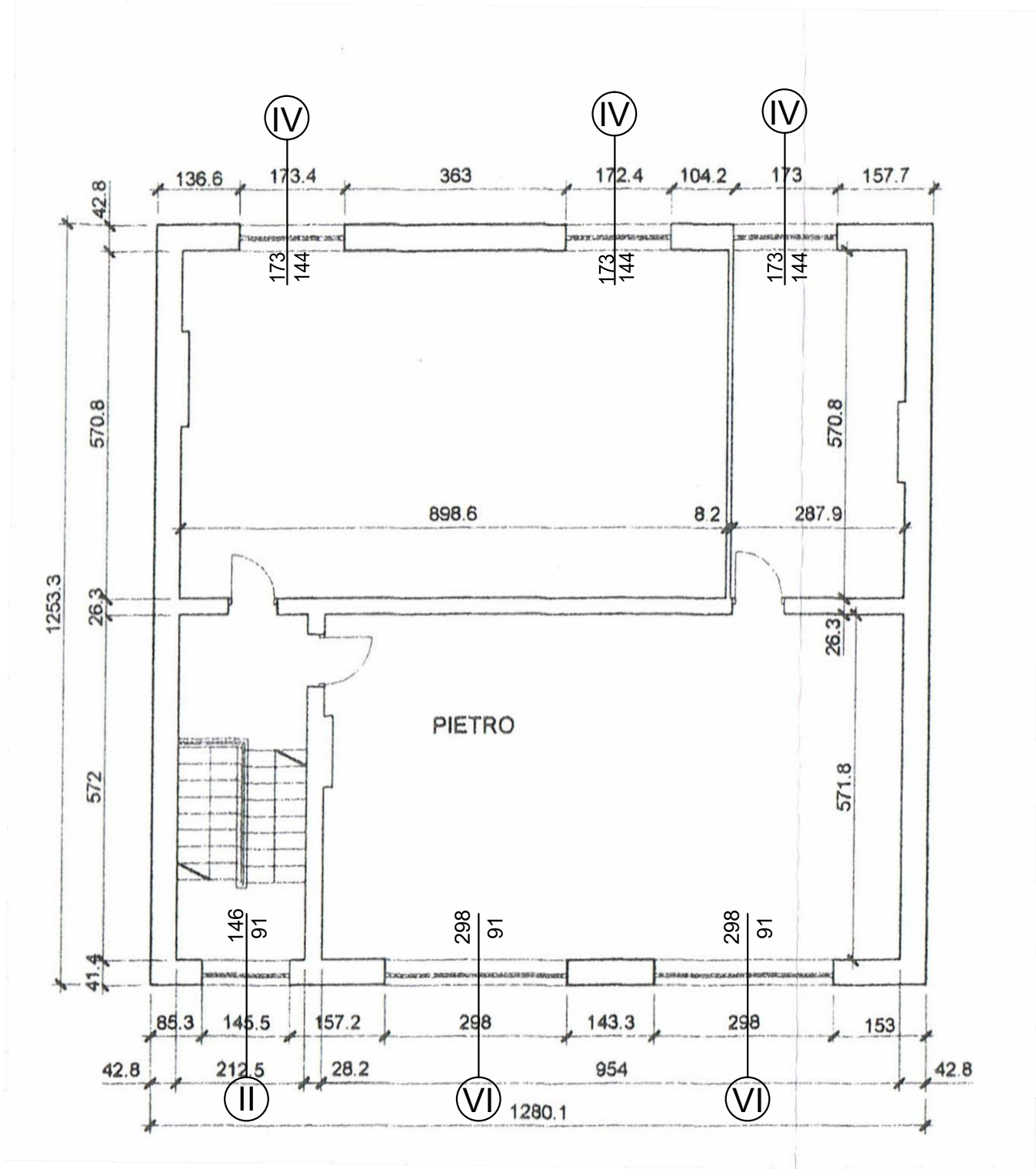


BUDYNEK WARSZTATU SZKOLNEGO - OBRÓBKA SKRAWANIEM  
14-500 BRANIEWO UL. OLSZTYŃSKA 10  
ZESTAWIENIE STOLARKI  
RZUT PIĘTRA SKALA 1 : 100



 <b>SC-PROJEKT</b> SZYMON CIESIELSKI		82-300 Elbląg ul. A. Próchnika 3/1 tel. kom. 793 949 363
Nazwa zadania Poprawa efektywności energetycznej budynków użyteczności publicznej poprzez ich termomodernizację będących w zasobach Wodociągi Miejskie Spółka z o.o. Budynek warsztatu szkolnego-obróbka skrawaniem przy ul. Olsztyńskiej 10, w Braniewie		
Nazwa obiektu budowlanego Budynek warsztatu szkolnego - obróbka skrawaniem 14-500 Braniewo ul. Olsztyńska 10		
Inwestor: Wodociągi Miejskie Sp. z o.o. ul. Olsztyńska 10 14-500 Braniewo	lokalizacja: Dz. nr 38/12 ul. Olsztyńska 10 14-500 Braniewo	
Nazwa rysunku RZUT PIĘTRA		Rys. nr. 3 Skala 1 : 100
Projektant	mgr inż. Szymon Ciesielski	Data, podpis: 12.2017