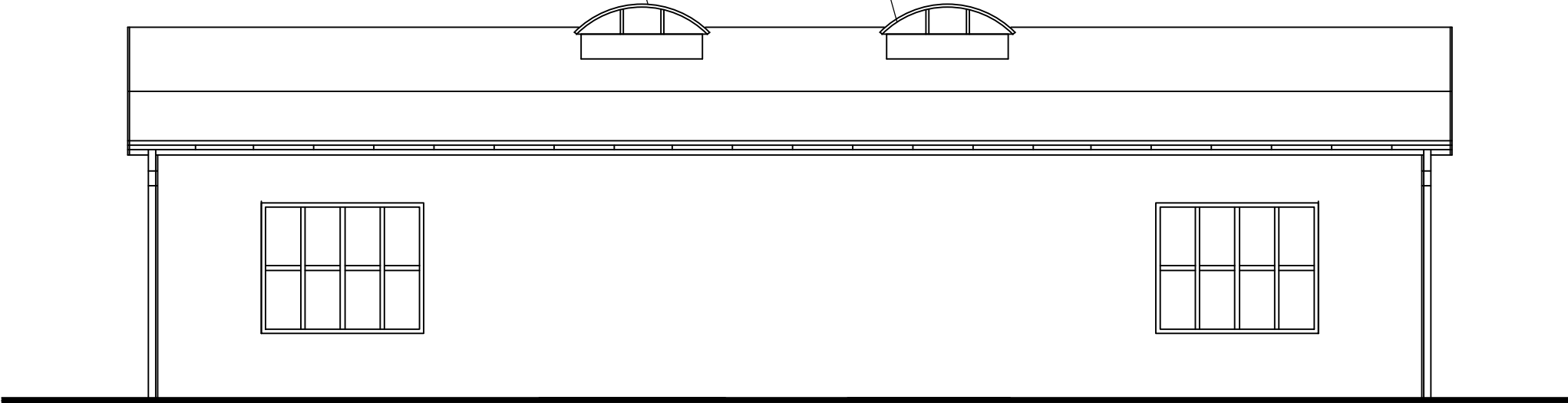


BUDYNEK WARSZTATU MECHANICZNO- ELEKTRYCZNEGO  
14-500 BRANIEWO  
UL. OLSZTYŃSKA 10  
ELEWACJE      SKALA 1 : 100

światłiki dachowe łukowe systemowe  
z poliwęglanu min. 5-cio komorowego - szt. 4  
 $U_{max}=1,6W/(m^2 \cdot K)$  , okna szczelne (  $0,5 < a < 1,0$  )  
przed zamówieniem światlików zweryfikować  
dokładnie wymiary

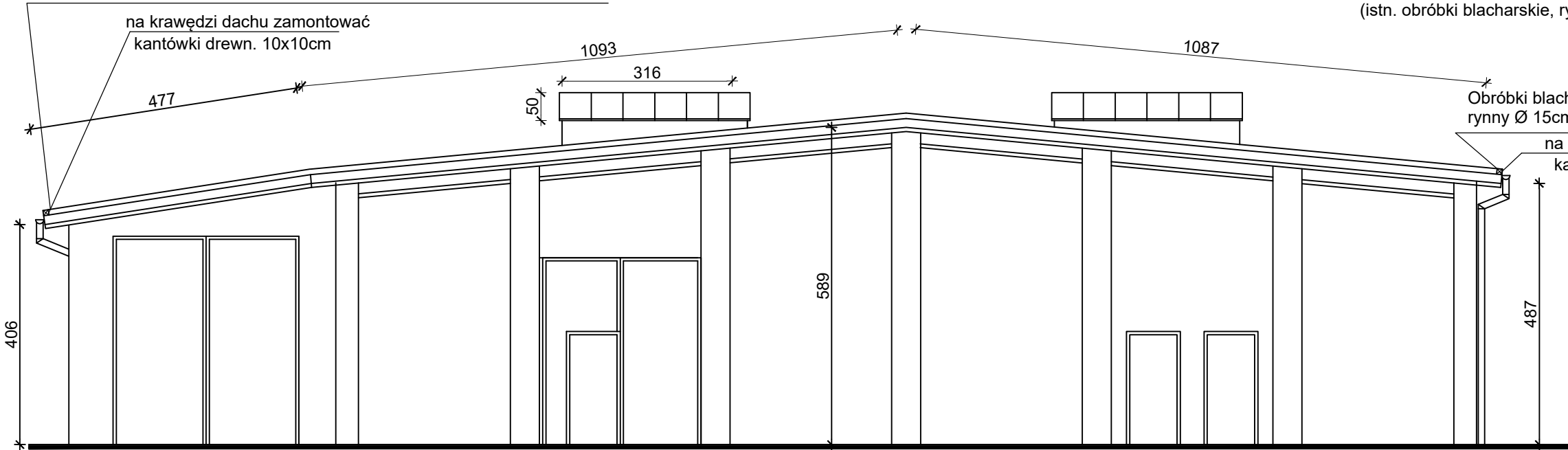


ELEWACJA ZACHODNIA


ZESTAWIENIE MATERIAŁÓW PODSTAWOWYCH

- Ściany zewnętrzne - styropian EPS 70-040 FASADA gr.12cm
- Ościeża okienne - styropian EPS 70-040 FASADA gr.3cm
- Wyprawa tynk cienkowarstwowy mineralny typu baranek o uziarnieniu 2,0mm malowany farbami silikatowymi
- Obróbki blacharskie, rynny, rury spustowe z blachy stal. ocynk. gr. 0,5mm  
rynny Ø 15cm, rury spustowe Ø 12cm  
(istn. obróbki blacharskie, rynny, rury spustowe do demontażu)

Obróbki blacharskie, rynny, rury spustowe z blachy stal. ocynk. gr. 0,5mm  
rynny Ø 15cm, rury spustowe Ø 12cm



ELEWACJA POŁUDNIOWA

 <b>SC-PROJEKT</b> SZYMON CIESIELSKI		82-300 Elbląg ul. A. Próchnika 3/1 tel. kom. 793 949 363
Nazwa zadania Poprawa efektywności energetycznej budynków użyteczności publicznej poprzez ich termomodernizację będących w zasobach Wodociągi Miejskie Spółka z o.o. Budynek warsztatu mechaniczno-elektrycznego przy ul. Olsztyńskiej 10, w Braniewie		
Nazwa obiektu budowlanego Budynek warsztatu mechaniczno- elektrycznego 14-500 Braniewo ul. Olsztyńska 10		
Inwestor: Wodociągi Miejskie Sp. z o.o. ul. Olsztyńska 10 14-500 Braniewo	lokalizacja: Dz. nr 38/12 ul. Olsztyńska 10 14-500 Braniewo	
Nazwa rysunku ELEWACJE		Rys. nr. 4 Skala 1 : 100
Projektant	mgr inż. Szymon Ciesielski	Data, podpis: 12.2017